

# 新築 一戸建

名鉄瀬戸線 印場駅

1号棟 3,580万円 (税込)

2号棟 3,380万円 (税込)

間取り 2棟共 4LDK

物件所在地 尾張旭市西山町2丁目7-13

西側1号棟 東側2号棟

交通 名鉄瀬戸線「印場」駅 徒歩18分

建物名 リーブルガーデンS

構造・規模 木造在来軸組工法 2階建(910モジュール)

使用面積 1号棟 1F:58.31㎡2F:48.86㎡ 延105.16㎡(約31.81坪)  
2号棟 1F:57.14㎡2F:47.20㎡ 延104.34㎡(約31.56坪)

築年月 平成27年1月末予定 引渡予定日 平成27年2月上旬予定

都市計画 市街化区域 用途地域 第1種住居地域

土地面積 1号棟159.92㎡(約48.37坪) 土地面積 2号棟187.08㎡(約56.59坪)

土地権利 所有権 建ぺい・容積 建80% 容200%

現況 建築中 駐車場

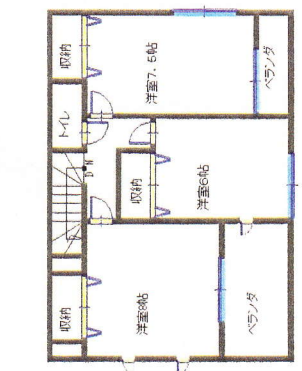
本体設備 中部電力・都市ガス・公営水道・本下水

引渡 平成27年2月上旬以降

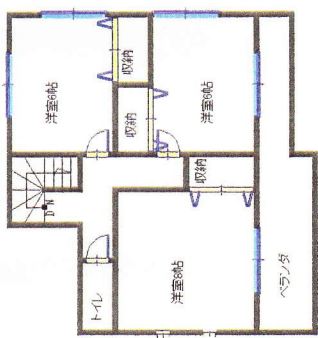
学区 小学校 瑞鳳小学校 徒歩8分 720m  
中学校 南城中学校 徒歩15分 1200m

備考 ★網戸等オプションあり

【1号棟】 価格3,580万円

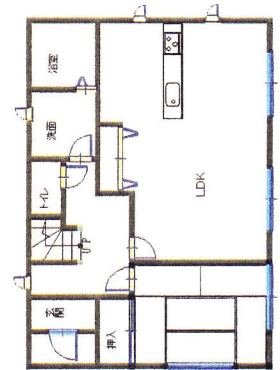


【2号棟】 価格3,380万円



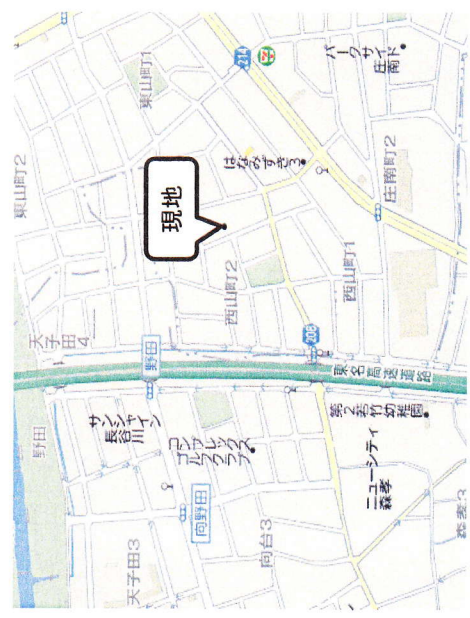
2F

2F



1F

1F



【配置図】

- ★敷地面積56~48坪!
- ★建物面積31坪!
- ★4LDK
- ★独立した和室あり
- ★駐車スペース2台

**10月25日・26日**  
土曜日・日曜日の2日間  
AM10:00~PM4:00まで  
**現地説明会開催!!**  
**お待ちしております!!**

・現地案内をご希望の場合は事前に当社までご連絡ください。  
・図面と現況が相違する場合は、現況を優先します。  
・万一、成約済みの場合はご容赦ください。

愛知県建設業取引業免許 (公)愛知県建設業協会  
愛知県建設業取引業保証協会  
愛知県建設業取引業保証協会  
愛知県建設業取引業保証協会  
愛知県建設業取引業保証協会

TEL (052) 733-0304 (代)  
FAX (052) 733-0877

建設業 愛知県建設業取引業保証協会  
愛知県建設業取引業保証協会  
愛知県建設業取引業保証協会  
愛知県建設業取引業保証協会  
愛知県建設業取引業保証協会

おかげさまで34周年 創名建設株式会社  
〒464-0851 名古屋市中区今池南8番9号 創名ビル

担当 林 介  
取引態様 仲介

